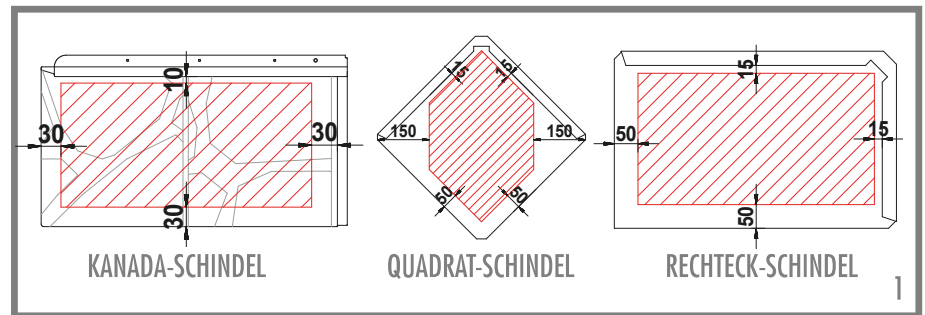


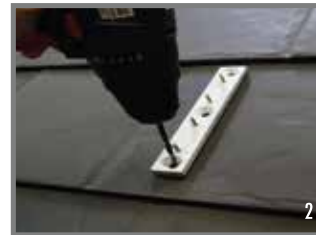
# MONTAGEANLEITUNG

## Schneefang

1. Grundplatte innerhalb des Montagebereichs mittig auf den Sparren setzen.  
(Grundplatte ist im Montagebereich frei platzierbar)



2. Vorbohren der 3 Befestigungslöcher in die Holzkonstruktion  
( $\varnothing$  5 mm für Nadelholz,  $\varnothing$  6 mm für Laubholz)
3. Grundplatte mit 3 Schrauben (8 x 140 mm) in den Sparren befestigen (min. 32 mm Eindringtiefe in den Sparren).
4. Schnur zwischen erster und letzter Grundplatte spannen und die restlichen Grundplatten ausrichten.



5. Abdeckkappe anbringen.
6. Schneefangstütze auf die Grundplatte stecken und mit den mitgelieferten Muttern befestigen (Drehmoment 10 Nm)



7. Rohre in den Schneefanghaken einlegen.
8. Halteschiene aufstecken und mit der Sechskantschraube 6,3 x 25 mm fixieren.



9. Schneefangrohre im Stoßbereich mittels Verbindungsmuffen verbinden. Um auftretende Längenausdehnungen aufnehmen zu können ist ein Zwischenraum von 15 mm vorzusehen.

