



Der Solarhalter Stehfalz ist für verschiedenste Arten von Metaldacheindeckungen geeignet. Jedoch im Speziellen für das Falzdach um die Längendehnungen durch die Temperaturunterschiede aufnehmen zu können. Es gibt den Halter in Anthrazit ähnlich RAL 7016.



KOMPONENTEN

- Montage Platte Alu 200 100/160/3mm mit aufgeschweißter Ovalhülse Höhe= 50mm
- Edelstahl Gleitblech
- Alu Abdeckkappe 2mm
- Stockschraube M10 x 250mm

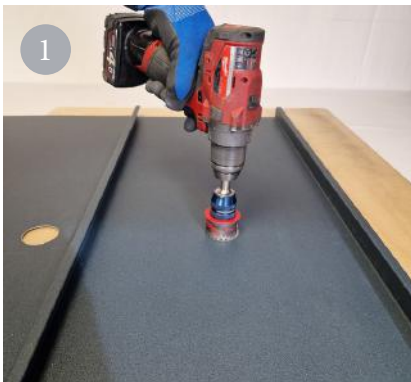
Der Solarhalter Stehfalz ist aus 2mm Alu gefertigt.



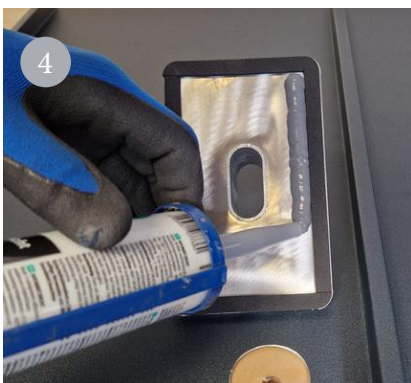
Montage Platte mit Zellkautschukdichtung

EPDM DICHTUNG

Um ein sicheres Eindichten zu gewährleisten ist an der Auflagefläche eine Zellkautschuk EPDM Dichtung aufgebracht. Zusätzlich ist noch ein Dichtkleber aufzubringen. Die Zellkautschukdichtung stellt eine gleichmäßige Distanz zum Untergrund her, damit der Dichtkleber eine min. Dicke aufweist.



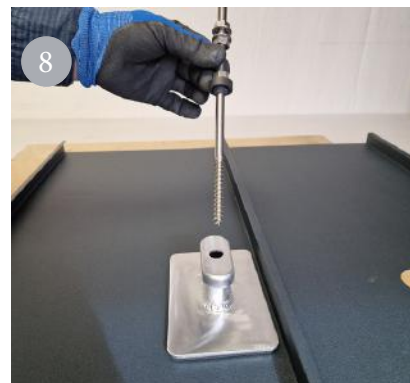
Bohrloch sollte min. 4cm Durchmesser haben!



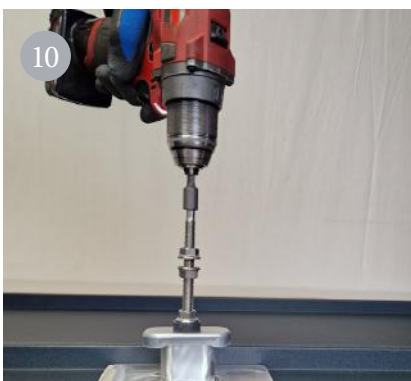
Einlegen der Gleitscheibe



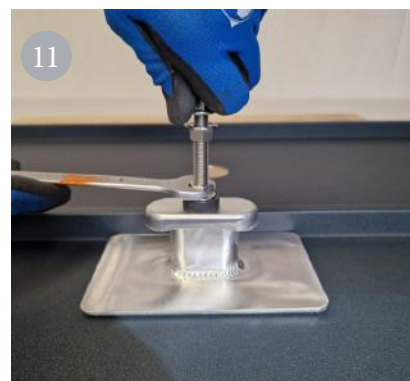
Aufsetzen der Abdeckkappe



Verschrauben mit der Stockschraube



Anziehen der Stockschraube



Andrücken der EPDM Dichtung

