



© Martin Rudau

# VERBUNDPLATTE

PLANUNGSUNTERLAGEN

[www.haushaut.com](http://www.haushaut.com)

**haushaut**  
DIE HAUT AUS ALUMINIUM

# VERBUNDPLATTE

Robust, leicht & langlebig



## PRODUKTEIGENSCHAFTEN

MAßE, GEWICHT, KERN

Standardmaß unbesäumt 3010 x 1500 mm

Nutzbreite 3000 x 1490 mm

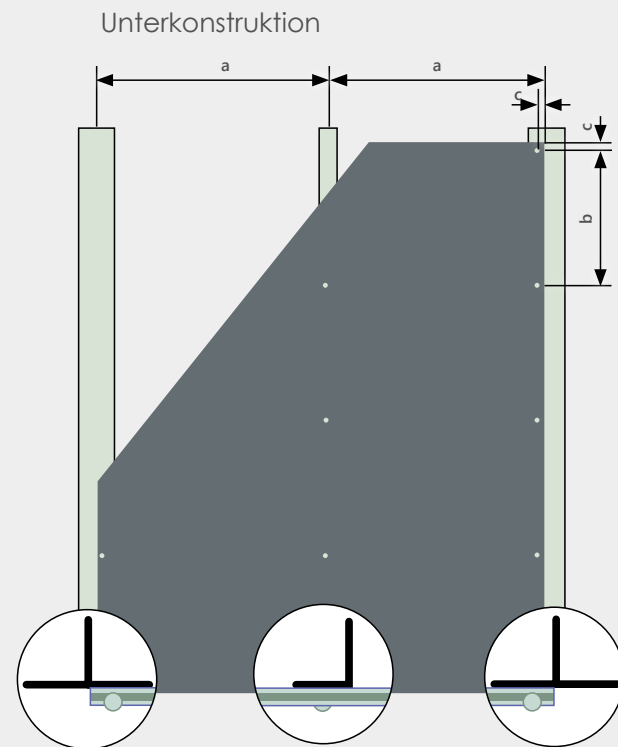
Gewicht 7,6 Kg/m<sup>2</sup>

a	800 mm*
b	max. 500 mm*
c	min. 15 mm/max. 30 mm*

Fugenabstand: > 8 mm

\*genaue objektspezifische Werte sind vom Fachplaner zu ermitteln

<b>STOB</b>	Metall-UK: 100 mm Holz-UK: 100 mm
<b>MITTELFELD</b>	Metall-UK: 40 mm Holz-UK: 60 mm



Die Verbundplatte ist als Standard mit einem FR-Kern ausgestattet. Der FR-Kern entspricht aufgrund seines Brandverhaltens der Klassifizierung B-s1, d0 gemäß EN 13501-1.

Auf Anfrage ist die Verbundplatte auch mit einem A2-Kern (nicht brennbar) erhältlich. Dieser entspricht aufgrund seines Brandverhaltens der Klassifizierung A2-s1, d0 gemäß EN 13501-1.

## Farbübersicht



**HAUSGRAU PEARLS**  
ähnl. DB 703



**GRAU PEARLS**  
ähnl. RAL 7005



**ANTHRAZIT PEARLS**  
ähnl. RAL 7016

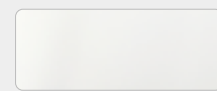
UNSERE STANDARDFARBEN  
(WEITERE FARBEN AUF ANFRAGE)



**SCHWARZ PEARLS**  
ähnl. RAL 9005



**ZINKSILBER PEARLS**  
ähnl. RAL 9006



**WEISS**  
ähnl. RAL 9010

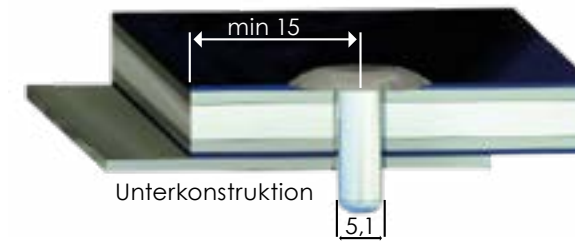


**BRONZE PEARLS**  
ähnl. RAL 1035

## BEFESTIGUNG

FIXPUNKT

Nieten ohne Ausdehnung

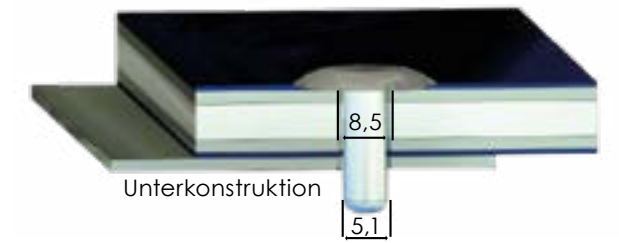


Platten Vorbohrdurchmesser:

5,1 mm Nietbefestigung\*

4,9 mm Schraubbefestigung

\*Alternativ 8,5 mm in Verbindung mit einer Festpunkthülse



Platten Vorbohrdurchmesser:

8,5 mm Nietbefestigung

9,5 mm Schraubbefestigung

**BEFESTIGUNGSMITTEL** Niete: 5,0 x 12 mm K14, Klemmbereich: 4,0 - 7,0 mm  
Schrauben: Holzschrauben 4,8 x 30 mm K16

## BEARBEITUNG



**SÄGEN**

Können mit handelsüblichen Handkreissägen oder Scheranlagen geschnitten werden.



**FRÄSEN**

Können mit herkömmlichen Ober- oder Nutfräsen bearbeitet werden.



**BOHREN**

Können maschinell mit handelsüblichen Bohrern für Aluminium und Metalle bearbeitet werden.

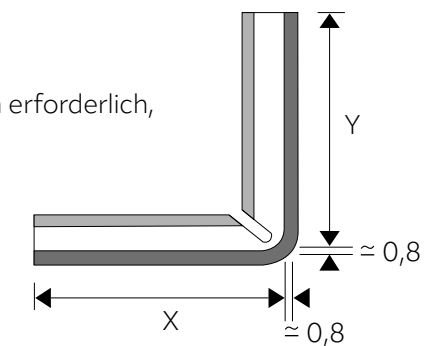
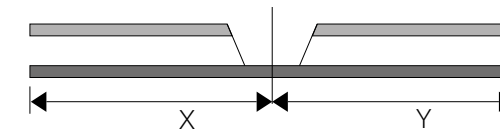
## ABKANTUNG

Bei dieser Abkantung ist jeweils in x und y Richtung ein Abzug von 0,8 mm erforderlich, bei einer Frästiefe von 3,2 mm.

**BEISPIEL:**

x = 100 -> x = 99,2

y = 100 -> y = 99,2



## ZUBEHÖR

- Fassadenniete K14 5,0 x 12 mm
- Fassadenschraube K16 mit FA-ZE-DI Ring 4,8 x 30 mm
- Festpunkthülse 8,5 auf 5,1 mm
- Plattenmundstück für Akku-Nietzange Schraubgewinde 10 mm
- Einhandbohrvorrichtung/Bügelvorrichtung zum zentrischen vorbohren der UK
- Stufenbohrer 5,1 auf 8,5 mm
- V-Nutfräser Schaft 8 mm, 18-90°

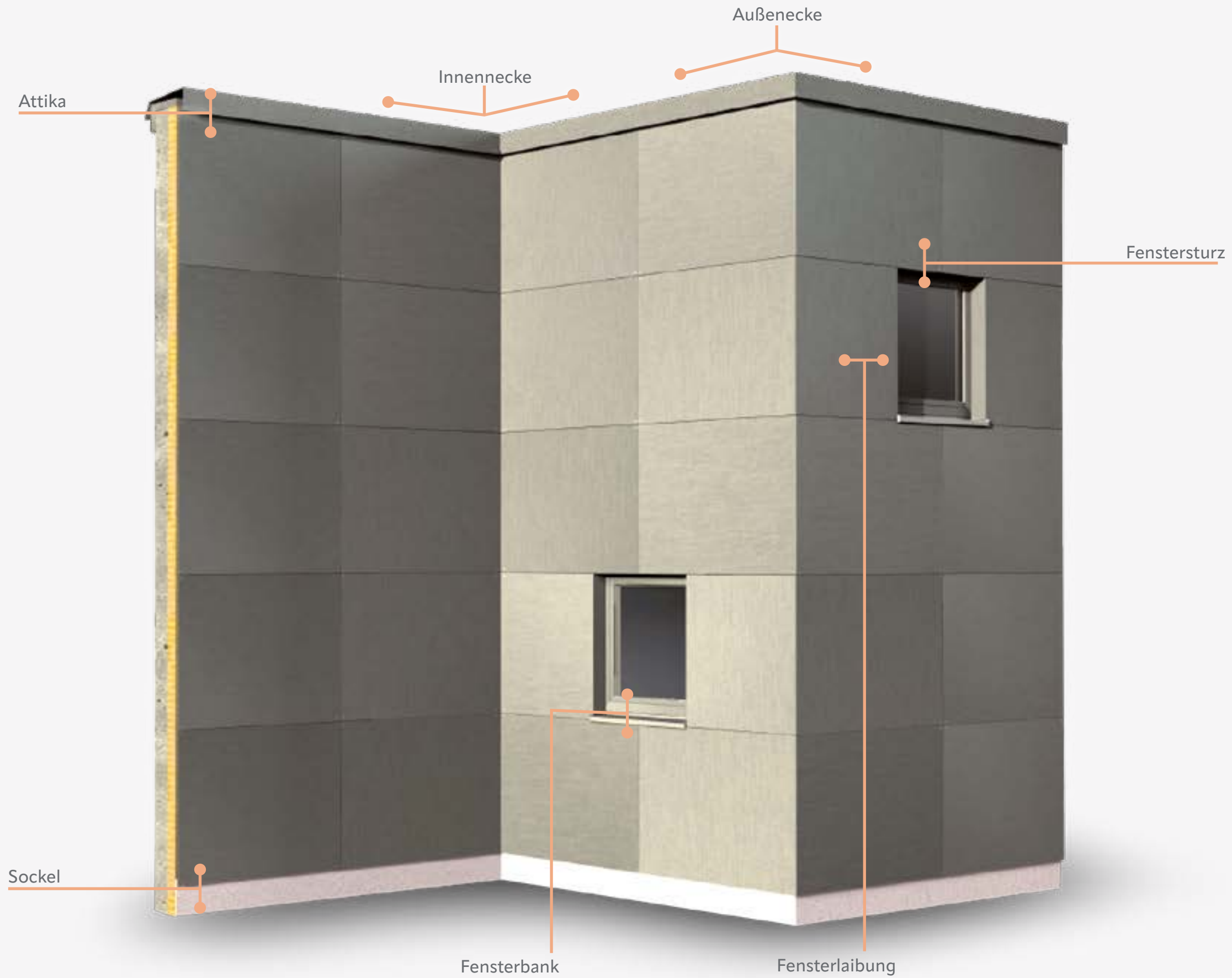
## WICHTIG BEI DER MONTAGE!

- Platten müssen besäumt werden
- Verlegerichtung beachten  
Diese ist durch Pfeile auf der Schutzfolie gekennzeichnet.

# VERBUNDPLATTE

Robust, leicht & langlebig

haushaut  
DIE HAUT AUS ALUMINIUM



3D SCHNITT  
AUSSENECKE

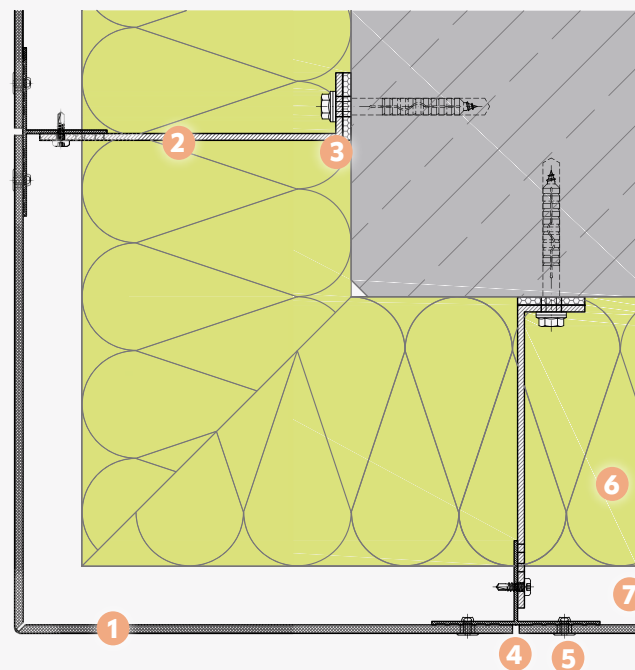


3D SCHNITT  
INNENECKE



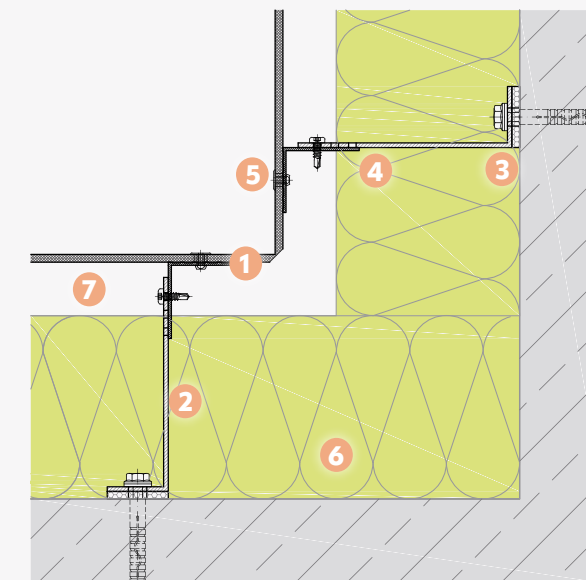
DETAIL AUSSENECKE

- 1 Aluminium Verbundplatte
- 2 Wandkonsole
- 3 Thermostop-Element
- 4 Senkrechtes T-Profil
- 5 Fassadenniet /-Schraube
- 6 Wärmedämmung
- 7 Belüftungsebene



DETAIL INNENECKE

- 1 Aluminium Verbundplatte
- 2 Wandkonsole
- 3 Thermostop-Element
- 4 Senkrechtes L-Profil
- 5 Fassadenniet /-Schraube
- 6 Wärmedämmung
- 7 Belüftungsebene

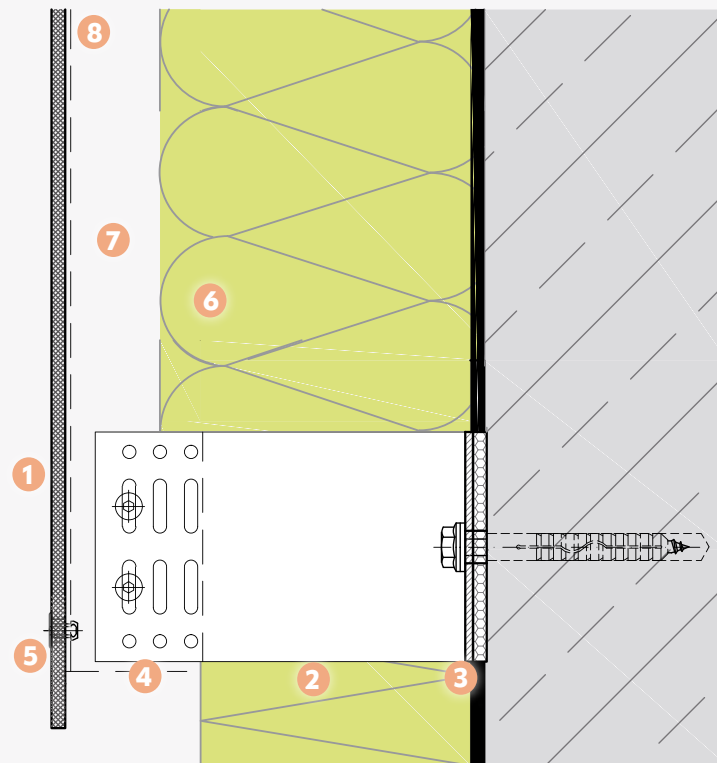


## 3D SCHNITT SOCKEL



### DETAIL SOCKEL

- 1 Aluminium Verbundplatte
- 2 Wandkonsole
- 3 Thermostop-Element
- 4 Senkrechtes L-Profil
- 5 Fassadenniet /-Schraube
- 6 Wärmedämmung
- 7 Belüftungsebene
- 8 Lochprofil

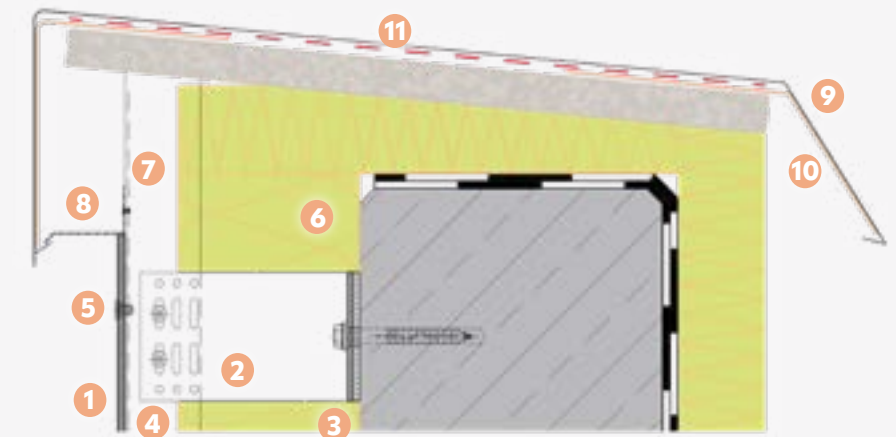


## 3D SCHNITT ATTIKA

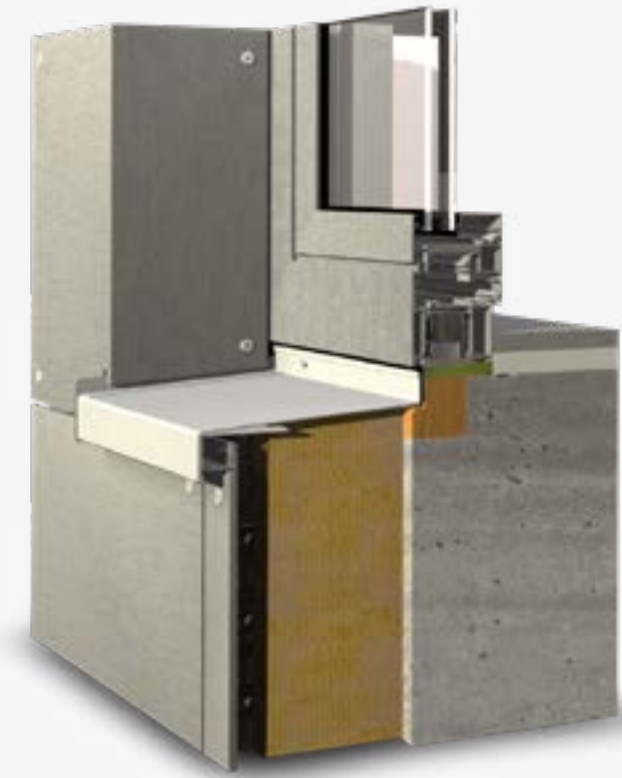


### DETAIL ATTIKA

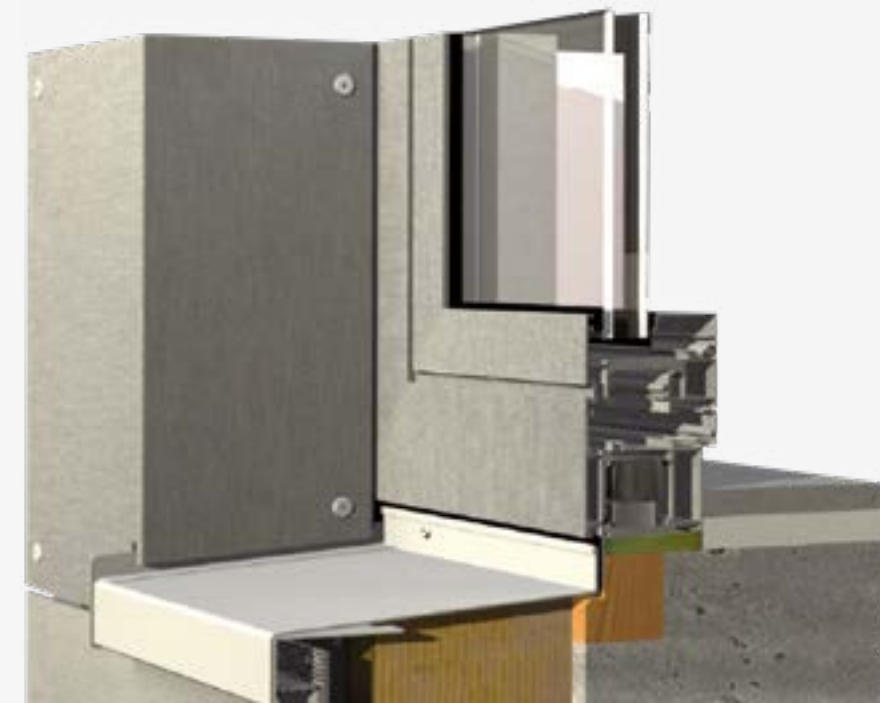
- 1 Aluminium Verbundplatte
- 2 Wandkonsole
- 3 Thermostop-Element
- 4 Senkrechtes L-Profil
- 5 Fassadenniet /-Schraube
- 6 Wärmedämmung
- 7 Belüftungsebene
- 8 Lochprofil
- 9 Attikaabdeckung
- 10 Haftstreifen
- 11 Trennlage



3D SCHNITT  
FENSTERBANK

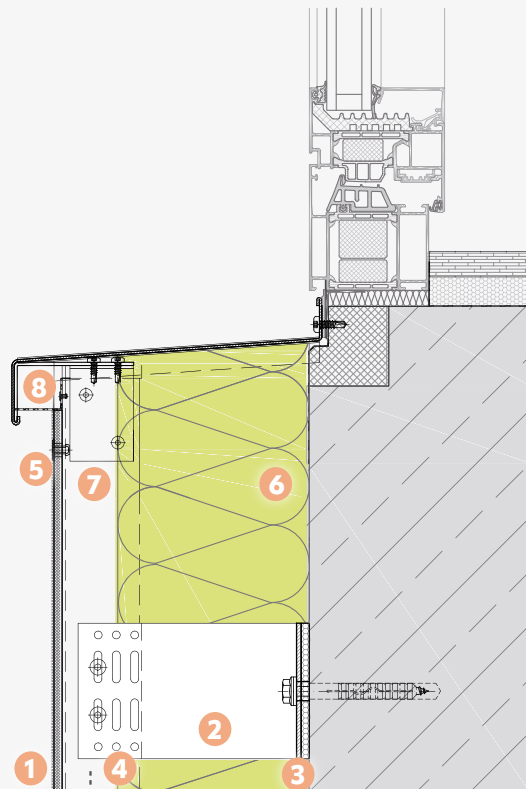


3D SCHNITT  
FENSTERLAIBUNG



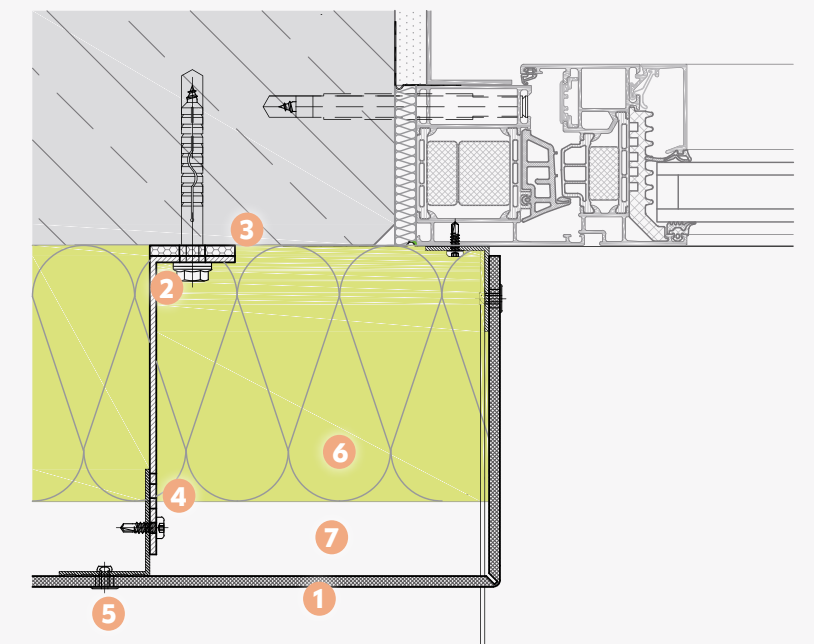
DETAIL FENSTERBANK

- 1 Aluminium Verbundplatte
- 2 Wandkonsole
- 3 Thermostop-Element
- 4 Senkrechtes L-Profil
- 5 Fassadenniet /-Schraube
- 6 Wärmedämmung
- 7 Belüftungsebene
- 8 Lochprofil

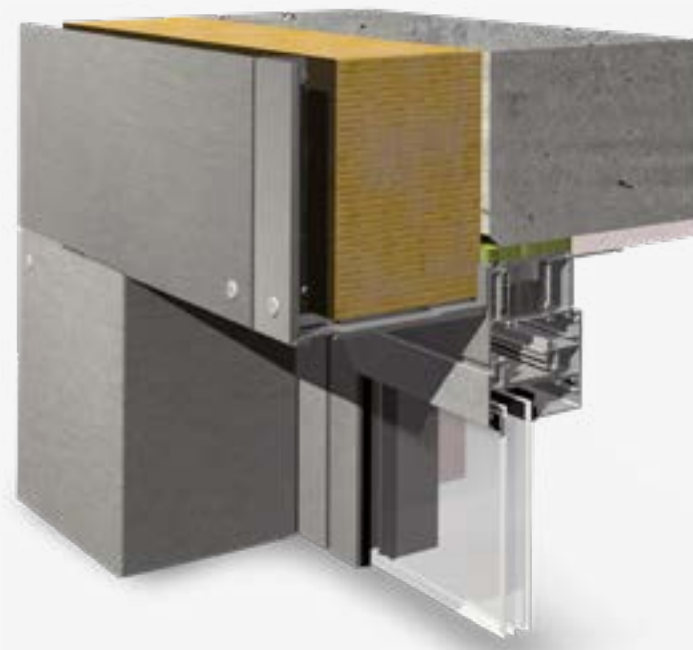


DETAIL FENSTERLAIBUNG

- 1 Aluminium Verbundplatte
- 2 Wandkonsole
- 3 Thermostop-Element
- 4 Senkrechtes L-Profil
- 5 Fassadenniet /-Schraube
- 6 Wärmedämmung
- 7 Belüftungsebene

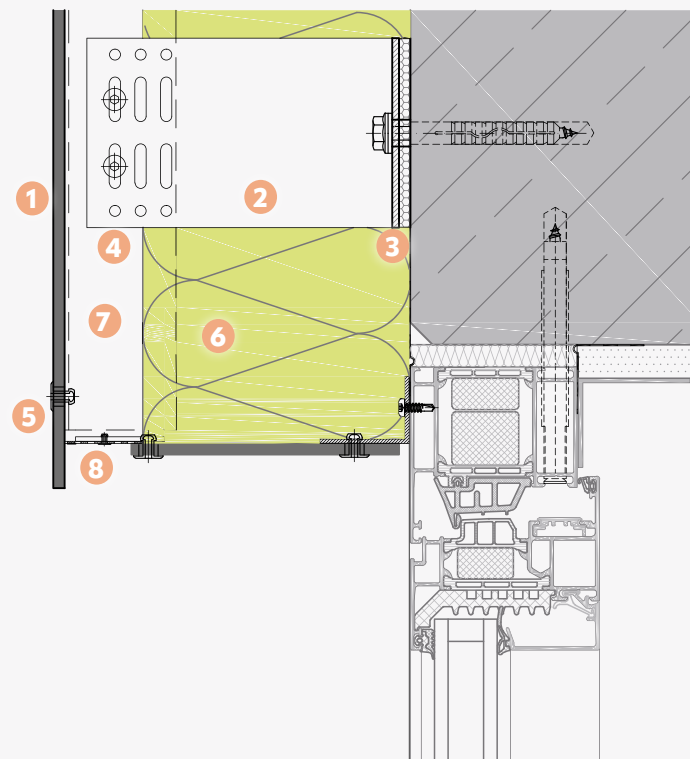


## 3D SCHNITT FENSTERSTURZ



## DETAIL FENSTERSTURZ

- 1 Aluminium Verbundplatte
- 2 Wandkonsole
- 3 Thermostop-Element
- 4 Senkrechtes L-Profil
- 5 Fassadenniet /-Schraube
- 6 Wärmedämmung
- 7 Belüftungsebene
- 8 Lochprofil



Bei der Montage von Aluminium-Verbundplatten ist die korrekte Anordnung von Fest- und Gleitpunkten entscheidend, um temperaturbedingte Ausdehnungen spannungsfrei auszugleichen. Jede Platte benötigt zwei Festpunkte, um ihre Position zu fixieren. Alle weiteren Befestigungspunkte müssen als Gleitpunkte ausgeführt werden, damit sich die Platte bei Wärme ausdehnen und bei Kälte zusammenziehen kann.

### FESTPUNKT

**Position:** Idealerweise in der Plattenmitte. Dies ermöglicht eine gleichmäßige Ausdehnung in alle Richtungen

### GLEITPUNKT

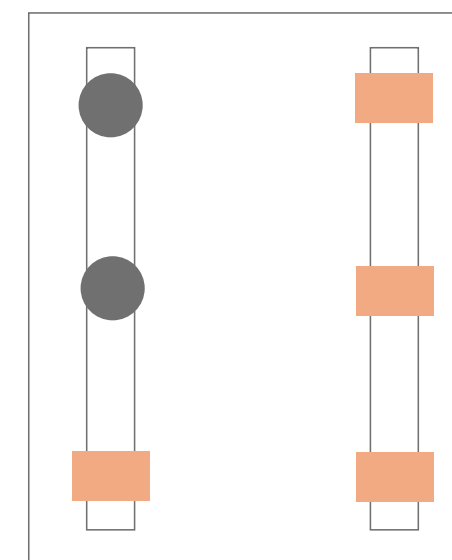
**Position:** Alle Befestigungspunkte außer dem Festpunkt.

### Wichtige Regeln für die Praxis

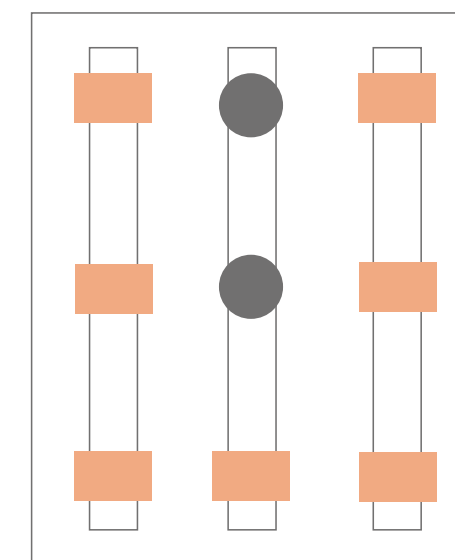
**Zentrierung:** Befestigungsmittel müssen zentrisch im Bohrloch der Platte sitzen, damit in jede Richtung der gleiche Ausdehnungsweg zur Verfügung steht.

**Unterkonstruktion:** Die Trennung von Fest- und Gleitpunkten gilt auch für die Profile der Unterkonstruktion selbst. Ein Plattenstoß sollte immer mit einem Stoß der Tragprofile zusammenfallen, um Zwängungen zu vermeiden.

### BSP. EINFELDTRÄGER












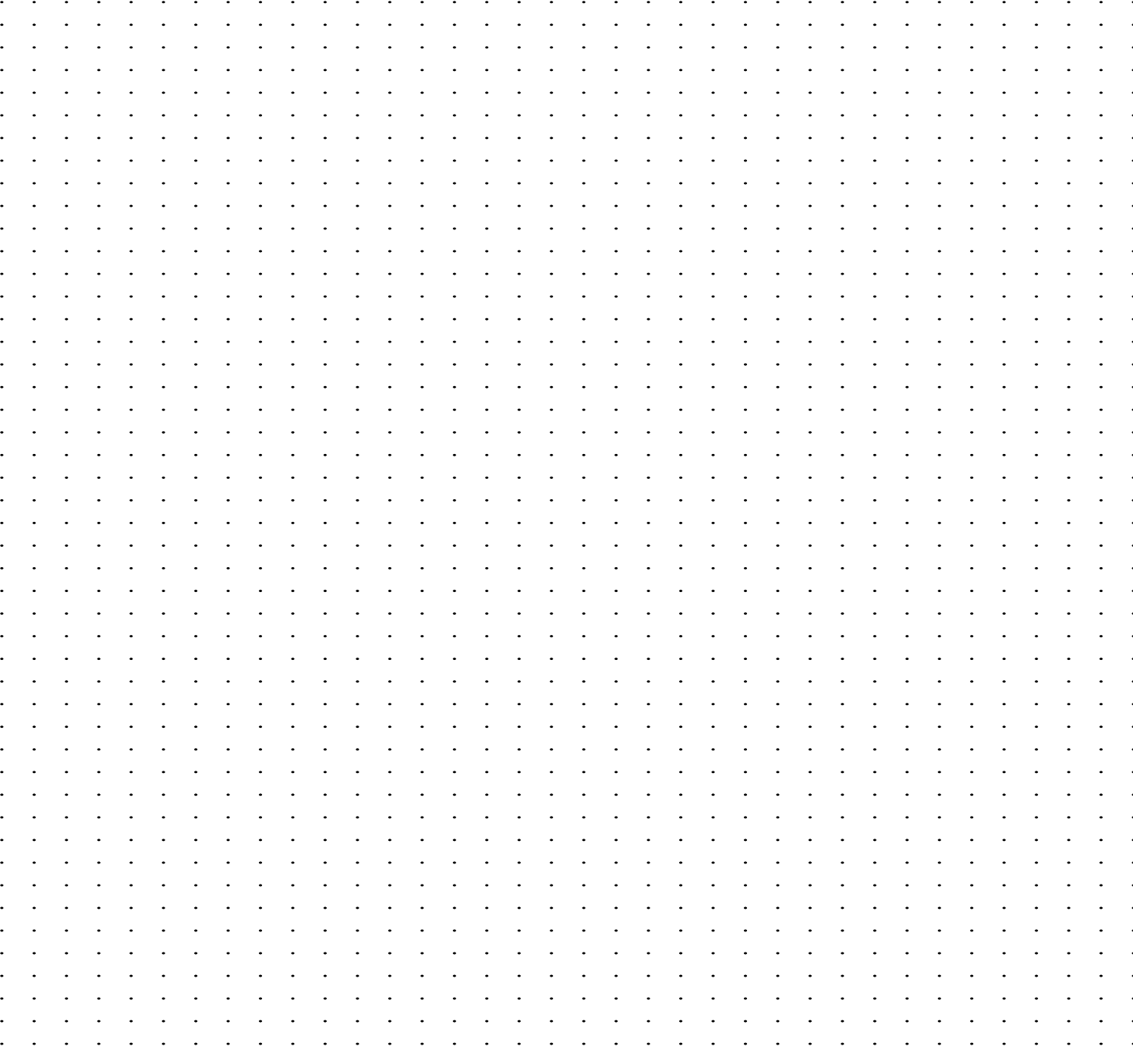
### BSP. ZWEIFELDTRÄGER



- Festpunkt
- Gleitpunkt



VERBUNDPLATTENNIETEN	FASSADENSCHRAUBEN
K14 Alu mit DIBT-Zulassung. Größe 5 x 12 mm. Alle VP-Farben	A2 Kopf, 16 mm mit FA-ZE-DI Ring. Größe 4,8 x 30mm. Alle VP-Farben
	
EINHANDBOHRVORRICHTUNG	BÜGEL- BOHRVORRICHTUNG
für Alu-UK. Größe 5,1 x 8,5 mm	für Holz-UK, Größe 3,3 x 9,5 mm
	
PLATTENMUNDSTÜCK	FESTPUNKTHÜLSE
5 mm K14, Größe 5 x 38 mm	Größe 8,5 auf 5,1 mm
	
NUTFRÄSER	ERSATZBOHRER
Größe 135° / 90°	für Einhandbohrer. Größe 5,1 mm
	

SPIRALBOHRER
Größe 9,5 mm oder 3,3 mm



haushaut  
DIE HAUT AUS ALUMINIUM

Haushaut GmbH  
Nickepütz 33  
D-52349 Düren  
+49 2421 96 58 230  
info@haushaut.com

[www.haushaut.com](http://www.haushaut.com)